

Informationsanlass Bezug Siedlung Hofwiesenstrasse



Mittwoch, 21. August 2024, 18.30 – 19.30 Uhr (21.00 Uhr)

1 Begrüssung

Mira Porstmann, Geschäftsführerin Stiftung Einfach Wohnen

Gabriella Möschinger, Immobilienbewirtschafterin SEW

Cornelia Alb, albprojekte

Angela Birrer, albprojekte

Agenda

1. Begrüssung
2. Stiftung Einfach Wohnen
3. Siedlung Hofwiesenstrasse
4. Gewerbenutzungen
5. Umgebung, Parkplätze, Velogarage
6. Gemeinschaftliche Räume (Waschküche und Trockenräume, Gemeinschaftsraum, Gemeinschaftsküche, Ateliers, Gästezimmer)
7. Zumietbare Zimmer
8. Kommunikationswege, Hauswart
9. Informationen zum Bezug
10. Fragen
11. Ausblick / Eröffnungsfest
12. Kunst und Bau – Radio Guggach
13. Marktstände

2 Stiftung Einfach Wohnen (SEW)

Die Stiftung bezweckt die **Bereitstellung, Vermietung und Erhaltung von preisgünstigen und ökologisch vorbildlichen Wohnungen und Gewerberäumen**, die über einen **einfachen und nachhaltigen Standard** verfügen.

Die Stiftung kann **Grundstücke und Liegenschaften** erwerben, Sanierungen und Umbauten realisieren sowie Neubauten entwickeln und erstellen.

Die Stiftung trägt dazu bei, dass die **Bewohnerschaft der einzelnen Quartiere sozial vielseitig** zusammengesetzt ist.

Die Stiftung vermietet Wohnungen mit Haushaltslimiten und mit Belegungsvorschriften.

2 Portfolio SEW



Riedenhaldenstrasse 72/74/76
Zürich-Affoltern, 24 Wohnungen



Wiesliacher 45
Zürich-Witikon, 14 Wohnungen



Binzwiesenstrasse 12
Zürich-Oerlikon, 16 Wohnungen



Birmensdorferstrasse 191
Zürich-Wiedikon, 16 Wohnungen



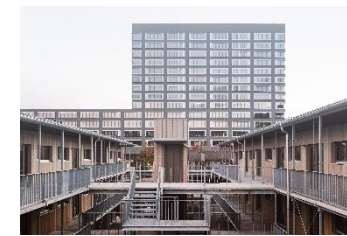
Altwiesenstrasse
Zürich-Wiedikon, 15 Wohnungen



Dübendorfstrasse 161
Zürich-Wollishofen, 9 Wohnungen



Dübendorfstrasse 157,159
Zürich-Aussersihl, 8 Wohnungen



Vulkanplatz
Zürich-Altstetten, 30 Wohnungen



Birmensdorferstrasse 285
Zürich-Wiedikon, 15 Wohnungen



Kalchbühlstrasse 92
Zürich-Wollishofen, 9 Wohnungen



Eichbühlstrasse 67
Zürich-Aussersihl, 8 Wohnungen



Hofwiesenstrasse
Zürich-Unterstrass, 111 Wohnungen

3 Siedlung Hofwiesenstrasse



Bild: Donet Schäfer Reimer Architekten, Zürich

111 Wohnungen (1- 10,5-Zimmer),
Zusatzzimmer, Gästezimmer,
Gemeinschaftsräume, Ateliers,
Gewerbe, Grossverteiler,
Gästezimmer

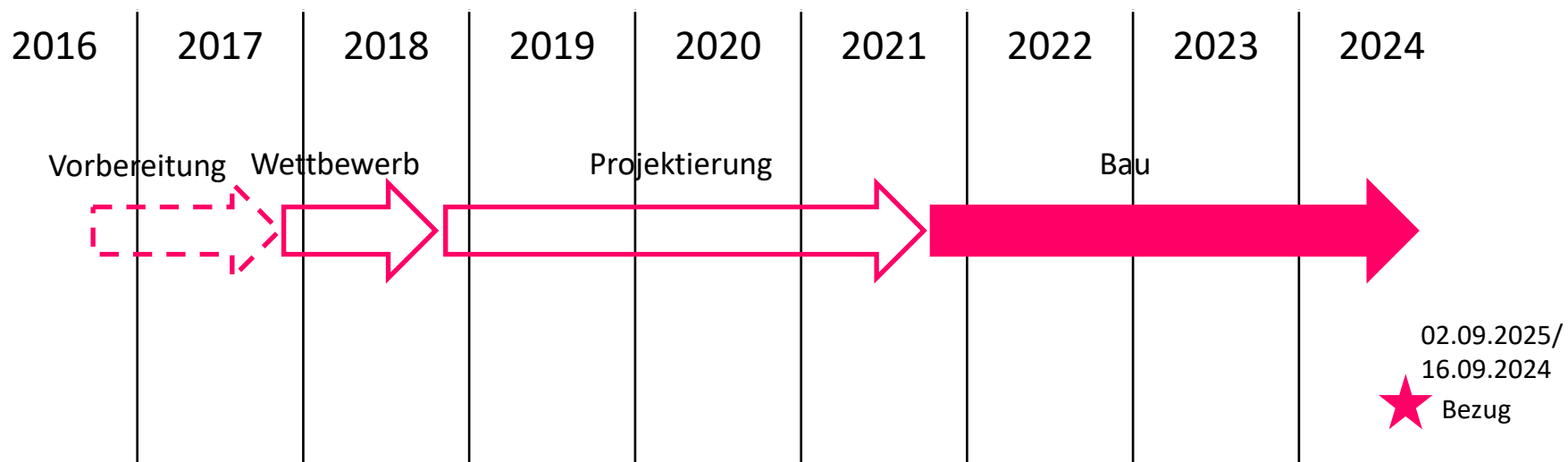
Doppel-Kindergarten der Stadt
Zürich

30% subventionierte Wohnungen

Donet Schäfer Reimer Architekten,
Zürich

3 Siedlung Hofwiesenstrasse

Termine



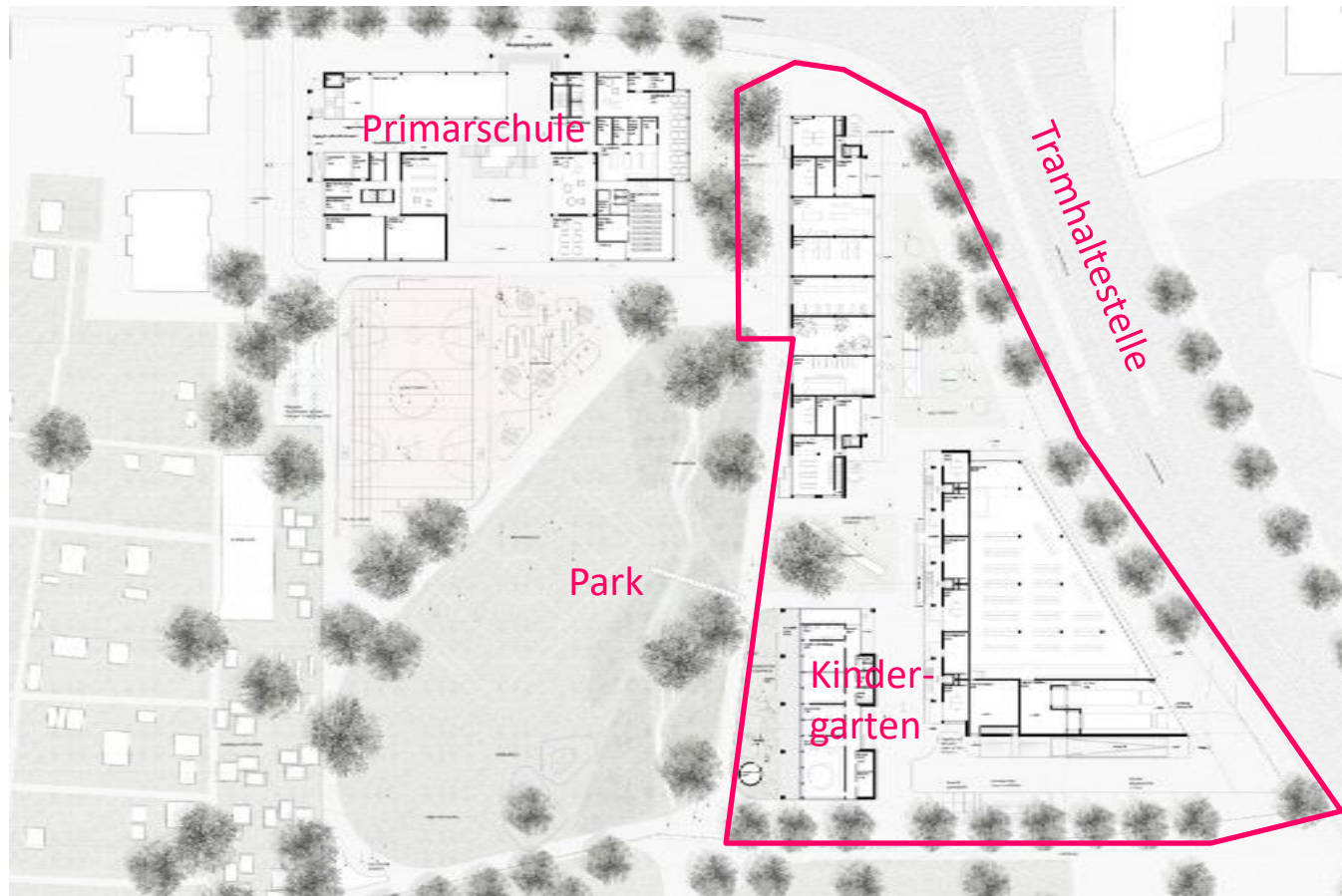
3 Siedlung Hofwiesenstrasse

Lage



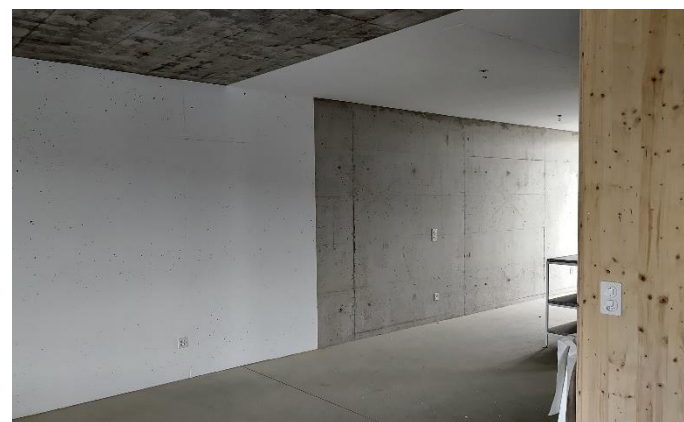
3 Siedlung Hofwiesenstrasse

Umgebung / Infrastruktur



3 Siedlung Hofwiesenstrasse

Ausbau Wohnungen



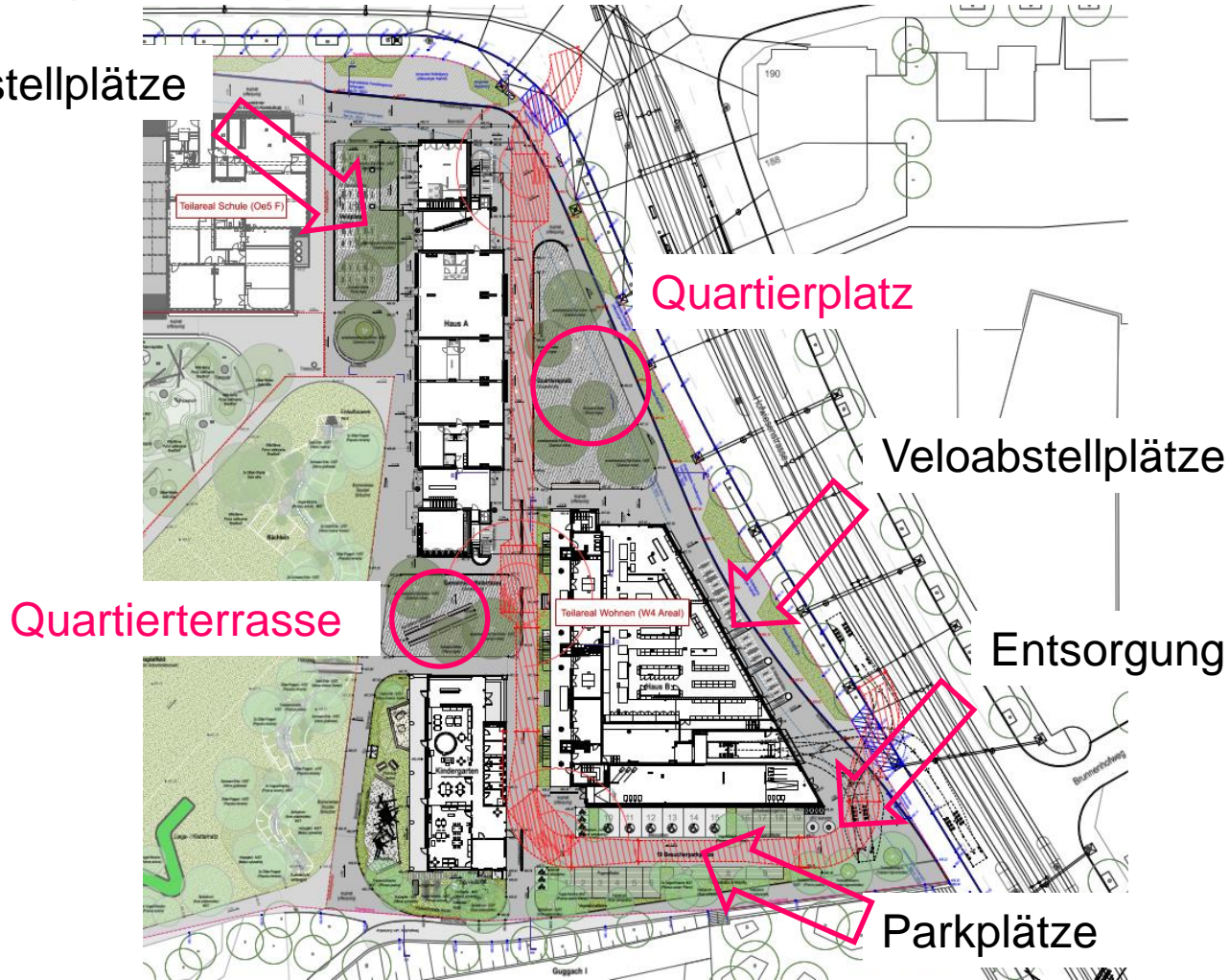
4 Gewerbenutzungen



- Lebensmittelgeschäft – *Coop*
- Bewegungsstudio - *Einfach bewegt*
- Coiffeuse – *Samira Beltramini*
- Veloladen - *Rochas Veloreparaturen*
- Gastro (im Gespräch)
- Kinderzubehörladen (im Gespräch)

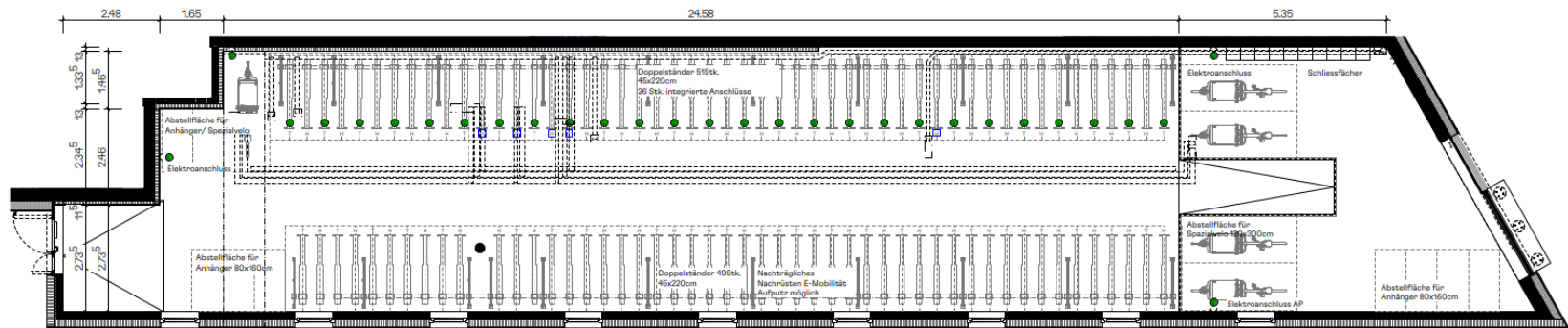
5 Umgebung, Veloabstellplätze, Parkplätze

Veloabstellplätze



5 Umgebung, Veloabstellplätze, Parkplätze

Velogarage



- Verfügbar ab 15.09.2024
- pro Wohnung mind. 1 Veloplatz, ab 3 - 4.5 Zimmer 2 Veloplätze, ab 5 - 7 Zimmer 3 Veloplätze, zusätzliche auf Anfrage
- 200 Plätze, Mietzins 10 CHF / Monat (Angabe Elektrovélo)
- 9 Plätze Anhänger, Mietzins 10 CHF / Monat
- 4 Plätze für Cargovelos, Mietzins 20 CHF / Monat
- es liegt eine Einschreibeliste auf

> Marktstand 

5 Umgebung, Veloabstellplätze, Parkplätze

Velogarage

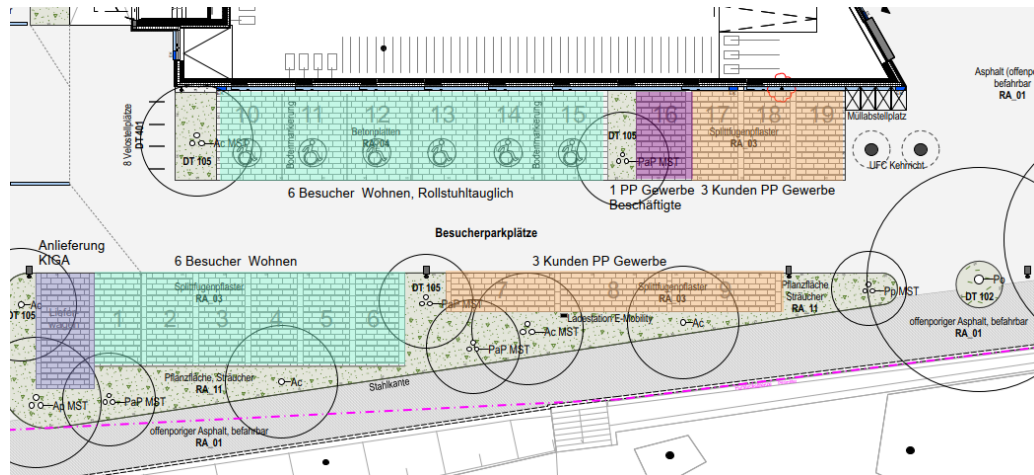


- 40 Kästli (auf Anfrage, wird zugewiesen durch SEW, mit Vorhängeschloss)
- es liegt eine Einschreibeliste auf
- Wer hat Interesse an Velogruppe?

> Marktstand 



5 Umgebung, Veloabstellplätze, Parkplätze

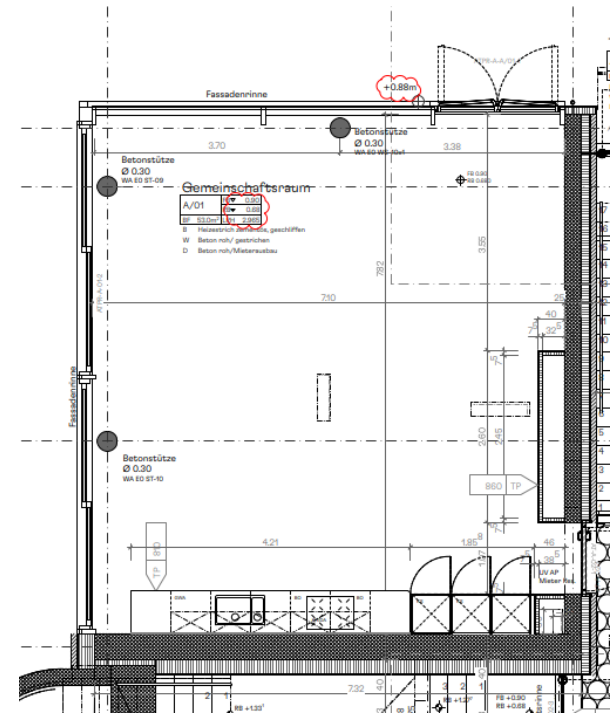


- Amtsrichterliches Verbot
- Besucher Parkkarte: eine pro Haushalt
- Parkplätze werden vermietet an Haushalte, die auf das Auto angewiesen sind (eingeschränkte Mobilität mit Nachweis) für 110 Franken / Monat.

6 Gemeinschaftliche Räume

Gemeinschaftsraum im EG

- Hofwiesenstrasse 189, 55 m²
 - für max. 30 Personen
 - dieser Raum ist als Mehrzweckraum und als Raum für das soziale Zusammenleben gedacht.
 - Ausstattung Küche, Nasszelle und Tisch/Stühle inkl. Geschirr
 - Zugang von Parkseite
 - Nasszelle vis-à-vis
 - Reservationen via SEW
- Organisation / Vermietung durch SEW



6 Gemeinschaftliche Räume

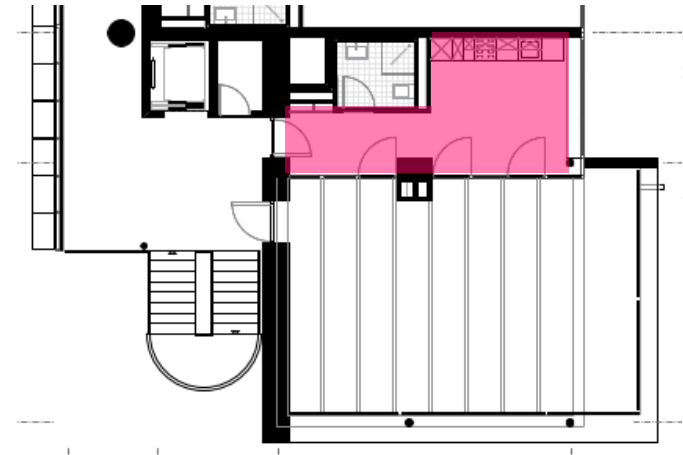
Gemeinschaftsküche und Terrasse

- Hofwiesenstrasse 191, 7.OG
- Grösse 25 qm, Terrasse 70 qm
- für alle Bewohnenden Siedlung
- Küche, Nasszelle und Tisch/Stühle und Beleuchtung vorhanden
- Geschirr, Pfannen etc. nicht vorhanden
- Gemeinsames Kochen, Treffen, etc.

Organisation durch Mieter*Innen

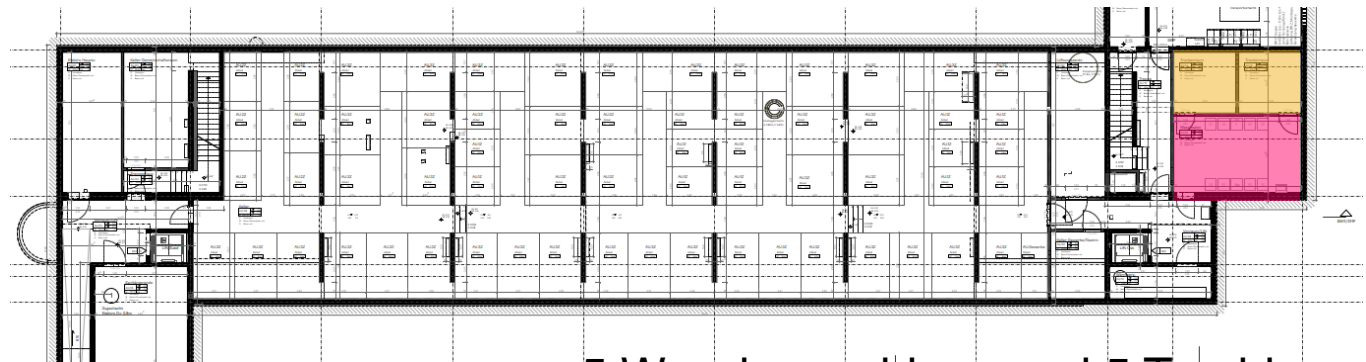
Wer hat Interesse?

> Marktstand 

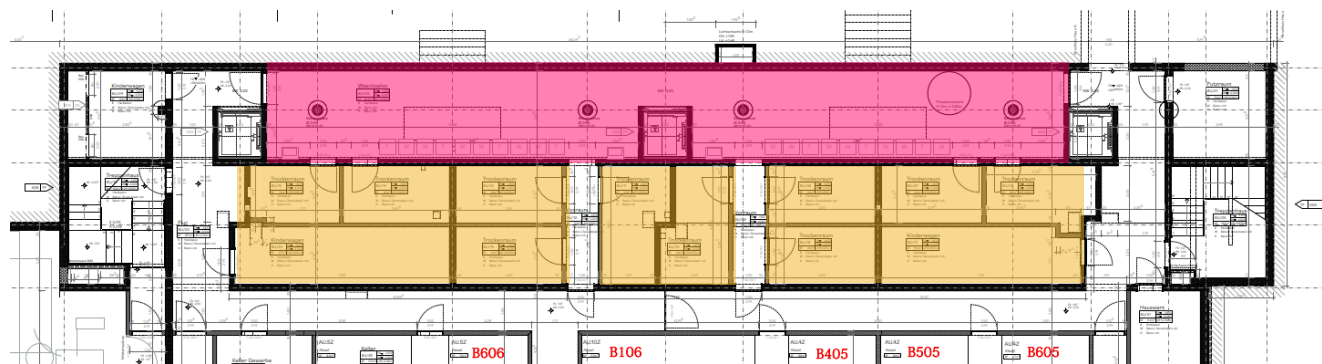


6 Gemeinschaftliche Räume

Waschen und Trocknen



5 Waschmaschinen und 5 Tumbler



13 Waschmaschinen und 7 Tumbler

6 Gemeinschaftliche Räume

Waschen und Trocknen

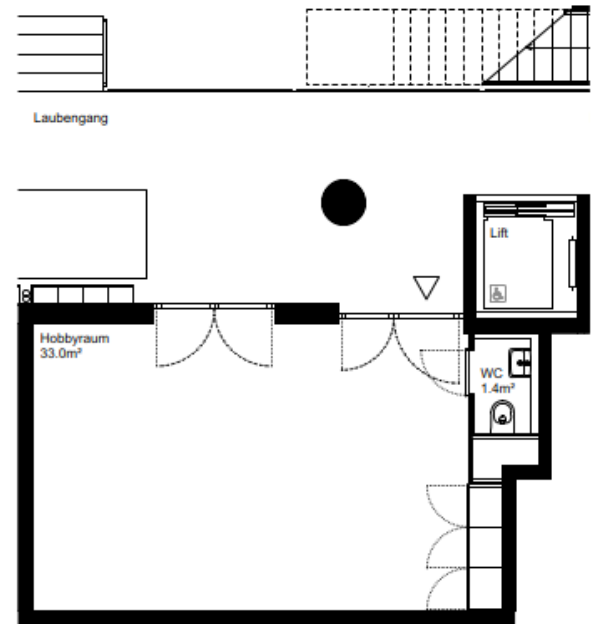
- Gemeinsame Waschküchen und Trocknungsräume
- 24 h / 7 Tage Zugang
- **Typ V Zug Unimatic**
- 8 kg Fassungsvermögen
- Trocknungsräume mit Luftentfeuchter
- es gibt keinen Waschplan
- es wird nicht abgerechnet
- es wird eine Waschküchenordnung abgegeben



6 Gemeinschaftliche Räume

Ateliers

- 3 Ateliers im EG Haus B
- Ausstattung mit Nasszelle, Einbauschränk
- die Ateliers können für gemeinschaftliche Nutzungen der Bewohnenden gemeinsam gemietet werden (mindestens 5 Personen)
- Mietzins ca. 400 CHF exkl. NK
- Denkbare Nutzungen sind
 - Künstlerateliers
 - Nähatelier
 - Spielzimmer
 - Home office



> Marktstand 

6 Gemeinschaftliche Räume

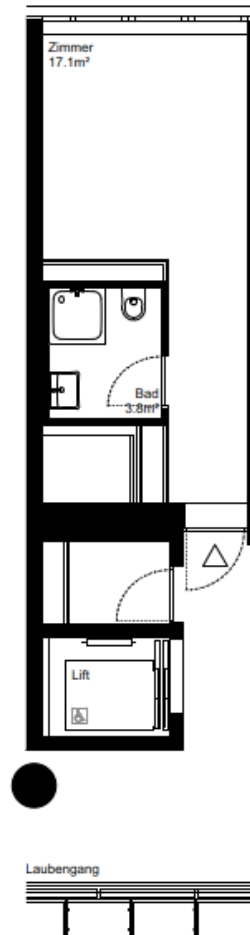
Gästezimmer im Haus A, 1. OG

- Gästezimmer (ohne Küche) für 2 Personen
- Möblierung durch SEW ohne Wäsche
- Reservationen können bei SEW (Details folgen)
- es ist noch eine Nutzungsordnung zu erarbeiten
- das Zimmer kann ca. ab Ende Jahr gemietet werden
- Mietzins ist noch offen
- Dauer wird beschränkt sein
- Nur für Bewohnende

Wir suchen Personen, die die Übergabe und Reinigung des Gästezimmers gegen Bezahlung übernehmen.

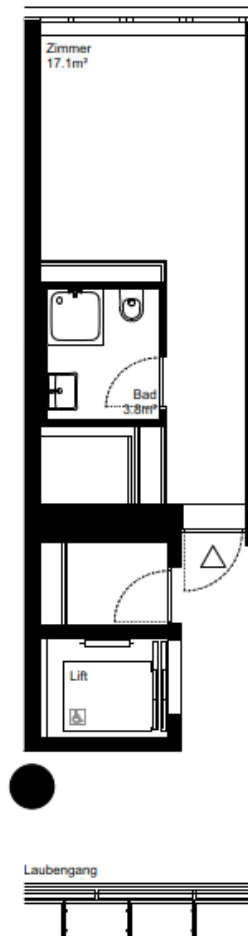
Wer hat Interesse?

per Mail melden mietservice@einfach-wohnen.ch



7 Zumietbare Zimmer

- es gibt 5 zumietbare Zimmer als Ergänzung zur Wohnung, davon sind noch 3 verfügbar
- Mietzins 390-420 inkl. NK
- Die Zimmer werden befristet für 3 Jahre vermietet
- eigene Nasszelle, keine Küche
- Priorität haben Haushalte mit Einhaltung der Zielbelegung plus, anschliessend Zielbelegung, Mindestbelegung
- Bei Interesse per Mail an SEW:
mietservice@einfach-wohnen.ch



8 Kommunikation, Hauswart

Hauswart

ARAG Aktiv-Reinigungen AG

Bruno Leuenberger

044 272 98 80

info@arag-services.ch

Beispiel Anliegen:

Sonnerie funktioniert nicht.



Bewirtschaftung

Gabriella Möschinger

044 415 71 35

mietservice@einfach-wohnen.ch

Beispiel Anliegen:

Veloplatz reservieren



Informationstafeln in den Hauseingangssituationen

9 Informationen zum Bezug

Übergabe Haus A ab 2. September 2024

Übergabe Haus B ab 16. September 2024

Gewerbe ab September und Ende Jahr 2024

Eröffnung Coop Oktober 2024

- Auf dem Areal werden im September / Oktober noch Abschlussarbeiten durchgeführt
- Danke für Ihre Rücksichtnahme und Verständnis.

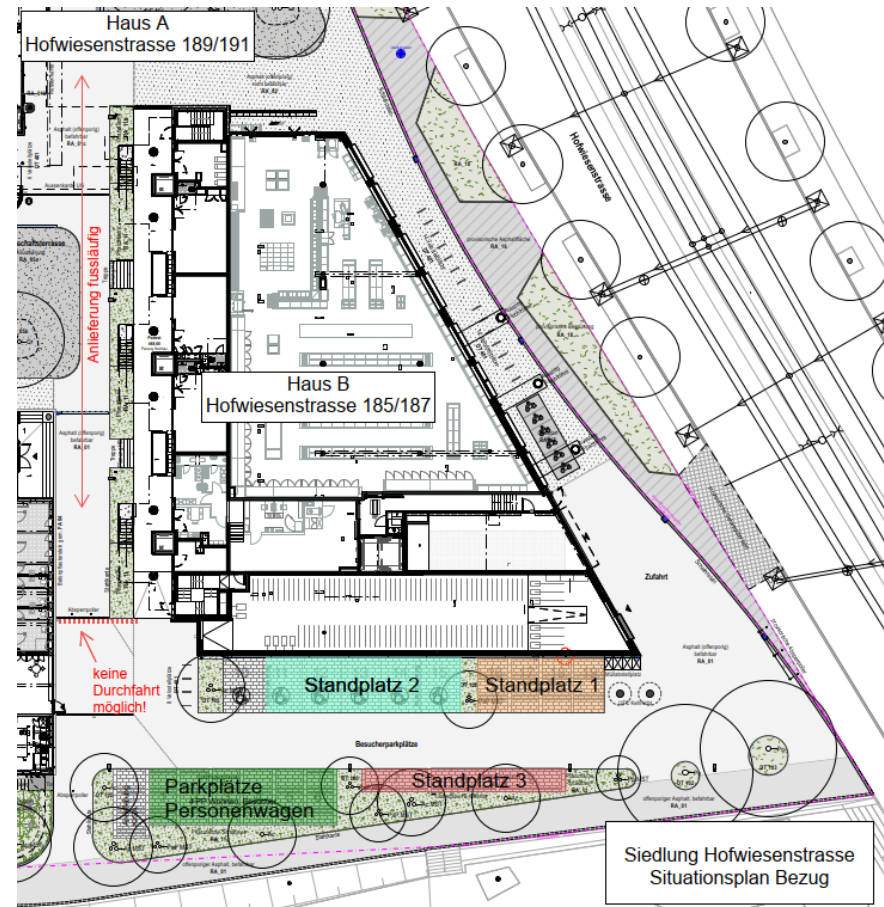
Nicht vergessen

- Kreisbüro anmelden
- EWZ anmelden /abmelden
- Internetanmeldung bei Sunrise, Salt, Swisscom

9 Informationen zum Bezug

Bezug

- Terminfenster für Standplätze können bei SEW mietservice@einfachwohnen.ch reserviert werden
- es gibt eine begrenzte Anzahl an Stellplätzen für PKW
- ab 19.00 Uhr sind keine Standplätze reserviert
- Liftkabinen Grösse:
Breite 1.10 m, Tiefe 1.40 m
Höhe Kabine 2.13m



einfach
wohnen

10 Fragen

11 Ausblick / Eröffnungsfest

- **Medienrundgang am 29. Oktober 2024**

- **Eröffnungsfest am 9. November 2024**

Wer hat Lust mitzumachen?

Wer möchte seine Wohnung zeigen ?

> Marktstand 

- wir werden die Themen aufnehmen und nach Bezug weiterverfolgen
- die Präsentation wird auf unserer Homepage verfügbar sein

12 Kunst und Bau – Radio Guggach



Kunst und Bau für das Areal Guggach III: Schulanlage und Wohn- und Gewerbesiedlung Guggach

Kunst und Bau in der Stadt Zürich:

1962 Stadtratsbeschluss: 0,35 bis 1,5 % der Bausumme soll für Kunst eingesetzt werden

Kunst und Bau Projekt für das Areal Guggach

wird realisiert von der Stadt Zürich (Schulanlage) und der Stiftung Einfach Wohnen SEW (Wohnsiedlung). Gemeinsam wurde in einem Wettbewerb das Projekt der tschechischen Künstlerin Katerina Seda ausgewählt.

Radio Guggach, 2023-2025: www.radiogugga.ch

ist ein dreijähriges Nachbarschaftsprojekt, dessen Ziel es ist, alte und neue Bewohner*innen des GUGGACH-Quartiers miteinander bekannt zu machen.

Alle können bei Radio Guggach mitmachen, können Mitwirkende und Zuhörer*innen zugleich sein und das Radio Programm mitgestalten.

> Markstand



13 Marktstände



Ateliers

Mobilität / Velo

Gemeinschaftsküche

Eröffnungsfest

Kunst & Bau

Vielen Dank für Ihre Aufmerksamkeit!